

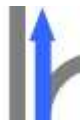
**Anfahrt:** Aus Norden kommend: Braunschweig, Hannover, Berlin



Verlassen Sie die B71 und nehmen Sie die **Ausfahrt B1 Richtung Cityring Nord / Zentrum Nord**



Biegen Sie nach **links** auf die **Walter-Rathenow-Straße / B1** in Richtung **Burg**



Benutzen Sie die rechte Fahrspur.  
Nach **400m** fahren Sie **in** den **Kreisverkehr**



Nehmen Sie die **3. Ausfahrt** (Universität / Alte Neustadt) in die **Gareisstraße**

Rechter Hand befindet sich bereits das Gelände der Universität



Nach **300m** fahren Sie an der Ampelkreuzung **rechts** auf die **Henning-von-Tresckow-Str.**



Fahren Sie **rechts** in die **Falkenbergstraße**



Nach **150m** befindet sich auf der **linken Seite** ein **Parkplatz** direkt neben dem Gebäude 12 (IFQ)

Der Zugang zum Institut ist nur über die Denhardtstraße möglich.